

Situazione disponibilità idrica al 22 novembre: https://www.arpae.it/dettaglio_generale.asp?id=3289&idlivello=1004.

dal 1° ottobre al 22 novembre 2020: dopo le scarsissime piogge della prima metà di novembre, la terza settimana del mese ha visto piogge lievemente superiori alla norma, le cumulate dal 1° ottobre restano lievemente inferiori alla norma; nel periodo si calcolano caduti (media regionale) circa 145 mm di pioggia rispetto ai 170 attesi (2001-2015) con un deficit percentuale sul clima recente di circa il 15 %.

Nell'ultima settimana (dal 16 al 22 novembre) piogge lievemente superiori alla norma; 24 mm sui 18 attesi.

Il contenuto idrico dei terreni, stimato al 22 novembre, vede valori nel complesso inferiori alla norma; valori nella norma solo in gran parte della Romagna e del Parmense.

Previsioni fino a domenica 29 novembre: fino a venerdì 27 stabile, senza precipitazioni di rilievo, con foschie dense e locali nebbie lungo l'asta del Po al mattino e al tramonto, minime stazionarie con valori prossimi allo zero nella pianura interna, massime in aumento tra 8 e 11 gradi. Nel fine settimana previste deboli precipitazioni irregolari con minime in aumento.

Andamento meteo dell'ultima settimana: la terza settimana del mese ha visto due giorni di pioggia diffusa, con neve sui rilievi più elevati e una significativa diminuzione delle temperature nel fine settimana con le prime gelate anche in pianura.

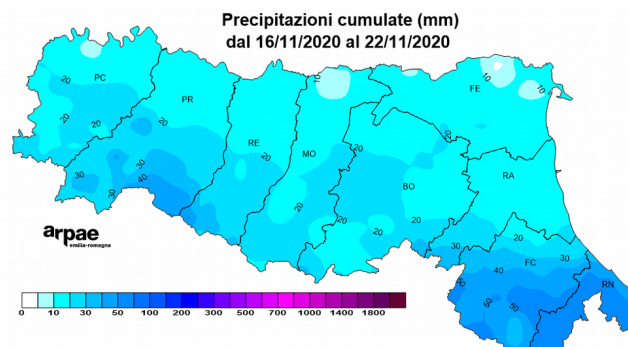
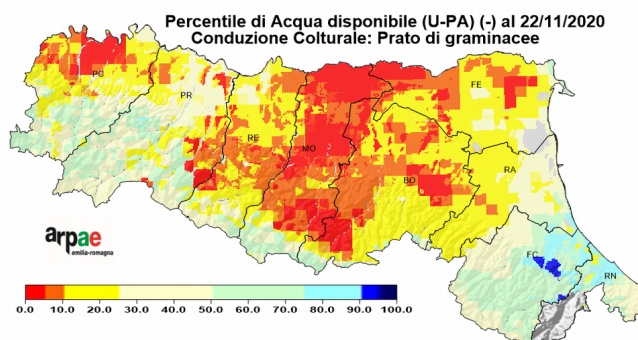
La settimana dal **16 al 22 novembre 2020** ha visto precipitazioni diffuse nei giorni di lunedì 16 e venerdì 20; lunedì 16 si sono verificate piogge diffuse a tutta la regione, in generale deboli in pianura, moderate (superiori a 10 mm) sui rilievi più elevati ed in vaste aree della Romagna dove sono proseguite residue piogge anche nelle prime ore di martedì 17, venerdì 20 si sono osservate precipitazioni moderate diffuse a tutta la regione con neve alle quote più elevate. Le precipitazioni della settimana sono stimate in circa 24 mm (media regionale) rispetto ai circa 18 mm attesi. Le temperature hanno avuto una decisa flessione: le massime sono passate da valori superiori a valori normali, mentre le minime sono passate da valori superiori a valori inferiori alla norma (clima recente) con le prime gelate diffuse in pianura interna nelle giornate di sabato 21 e domenica 22.

[Il bollettino della settimana](#)

[Cartella con mappe e grafici](#)

[archivio](#)

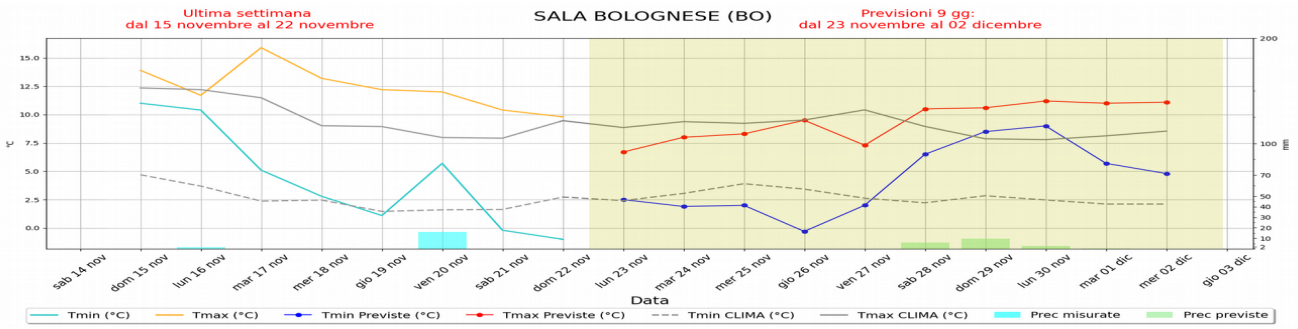
La settimana dal 16 ottobre al 22 novembre 2020



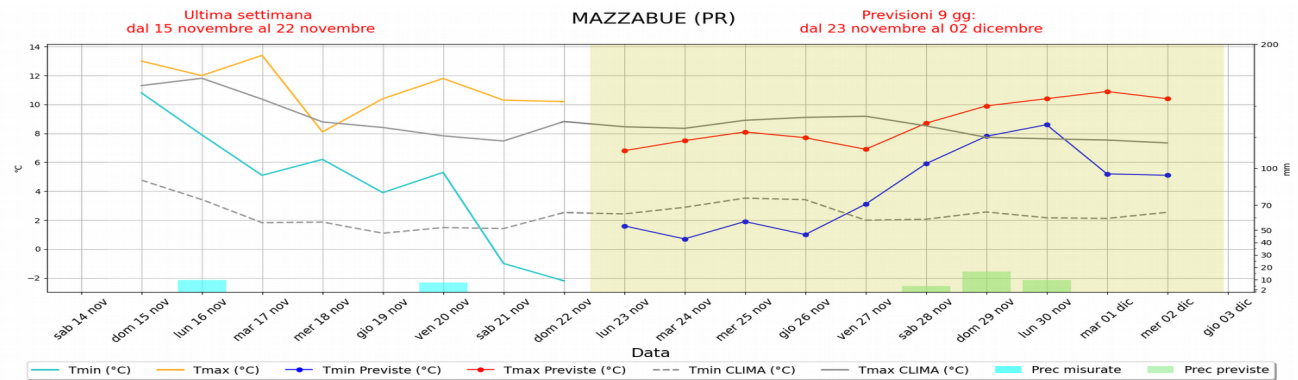
- **Temperature:** massime lievemente superiori alla norma (+0,4 °C), minime inferiori alla norma (-0,8 °C) (valori medi settimanali)
- **Precipitazioni:** lievemente superiori alle attese, cumulata settimanale stimate in circa 24 mm (media regionale) rispetto ai circa 18 mm attesi.
- **Umidità dei terreni:** valori in generale inferiori alle attese, prossimi alla norma in gran parte della Romagna e Parmense.
- **Fenologia:** <https://distal.unibo.it/it/terza-missione/societa/bollettino-agrofenologico>

grafici dati meteo osservati

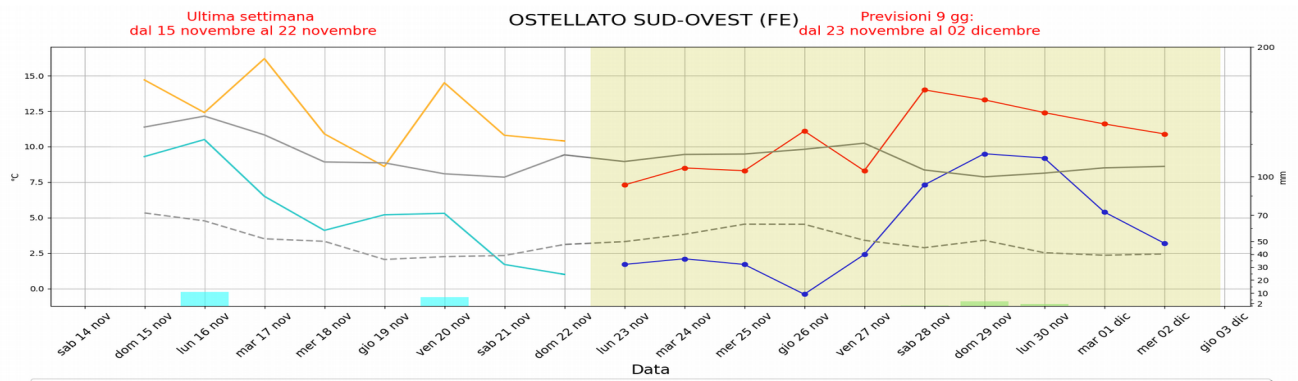
e previsti



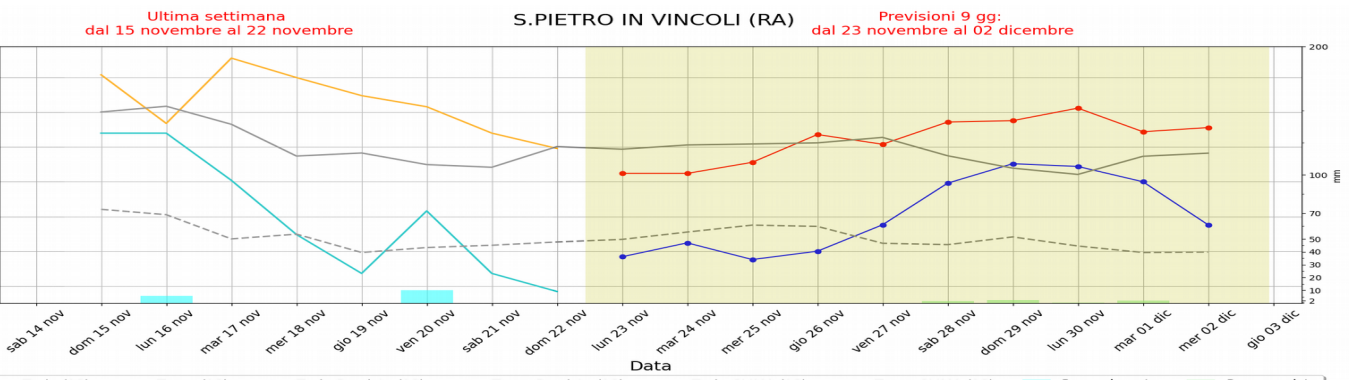
emesso il giorno 23 novembre 2020 ore 12, prossima emissione il giorno 24 novembre ore 12



emesso il giorno 23 novembre 2020 ore 12, prossima emissione il giorno 24 novembre ore 12



emesso il giorno 23 novembre 2020 ore 12, prossima emissione il giorno 24 novembre ore 12



emesso il giorno 23 novembre 2020 ore 12, prossima emissione il giorno 24 novembre ore 12